



SITE NATURA 2000 Vallée de la Creuse et affluents (ZSC)

FR 2400536 (Indre)

Carte au 1/25 000 (fond IGN scan 25) annexée à l'arrêté de désignation de la ZSC

Signé le : 23 AVR. 2010

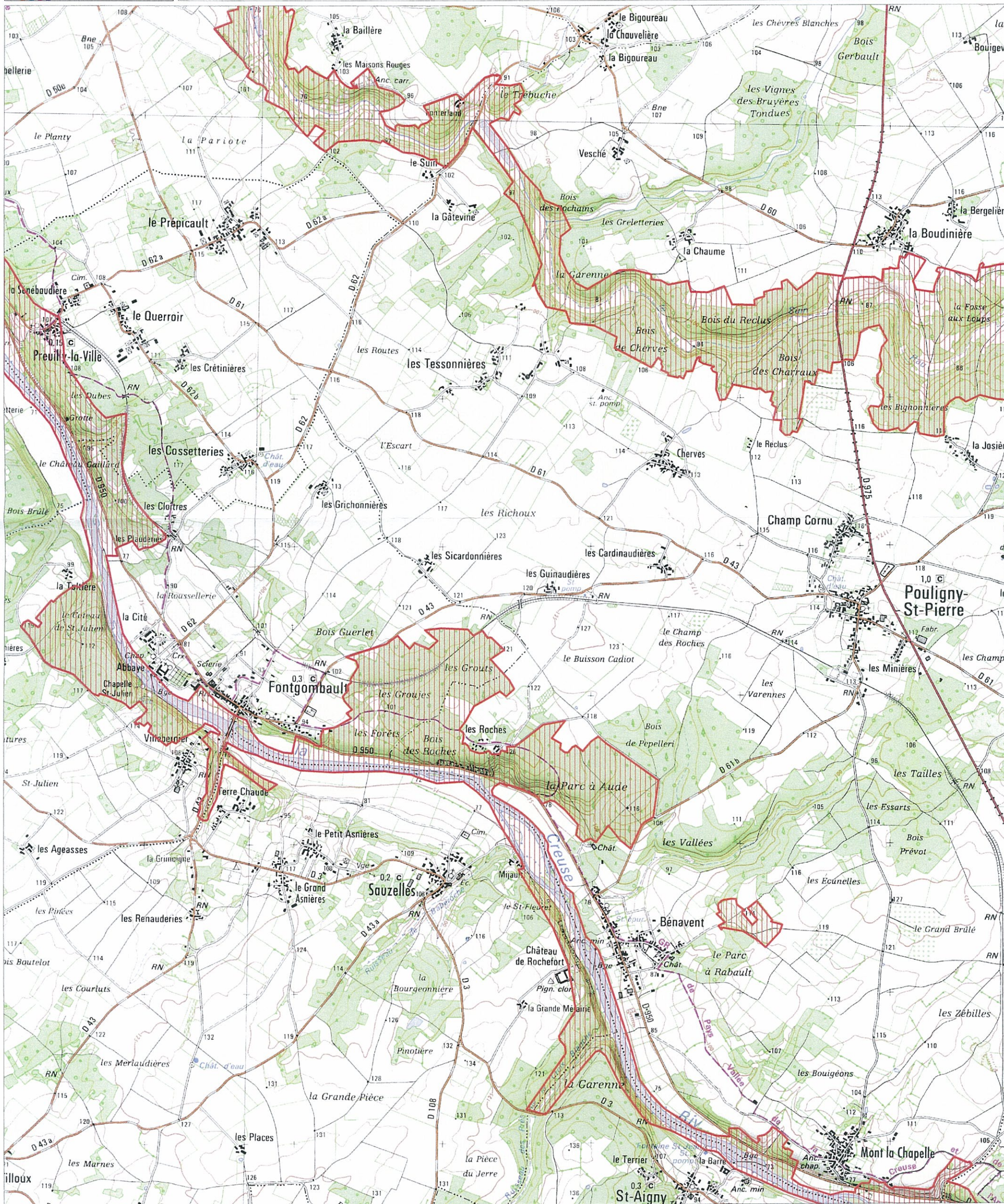
Le ministre d'Etat, ministre de l'écologie,
de l'énergie, du développement durable
et de la mer, en charge des technologies vertes
et des négociations sur le climat

La secrétaire d'Etat chargée de l'écologie

Jean-Louis BORLOO

Chantal JOUANNO

Ministère
de l'Écologie,
de l'Énergie,
du Développement
durable
et de la Mer



ZSC

Echelle : 1/25 000
Fond scan 25 IGN©

0 125 250 500 mètres

